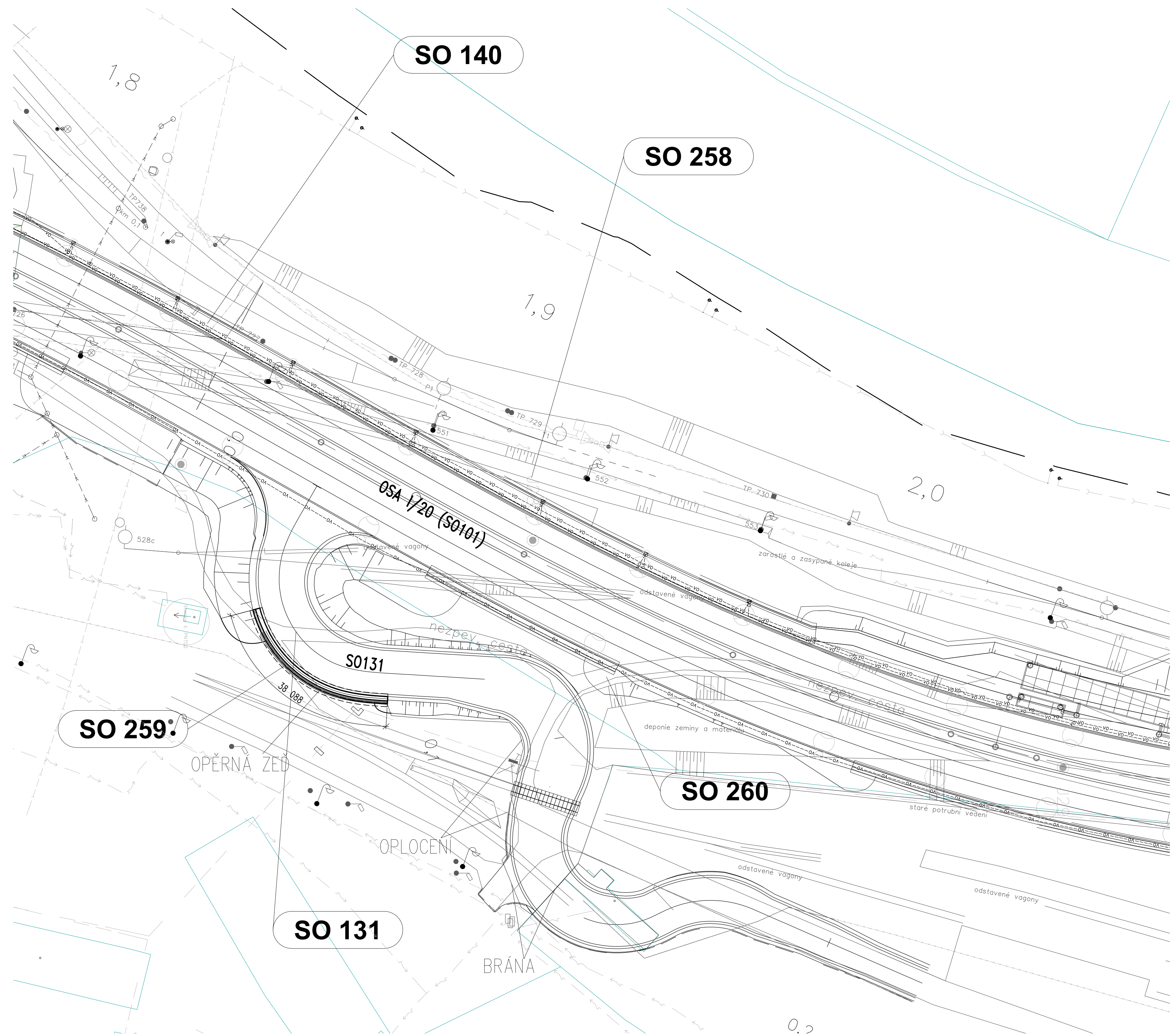






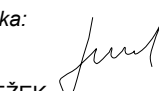



SITUACE – ZDI ČD 1:500



ČÁST D.1.200

VÝŠKOVÝ SYSTÉM BpV		SOUŘADNICOVÝ SYSTÉM S-JTSC	
Investor:	 ŘEDITELSTVÍ SILNIC A DÁLNIC ČR Na Pankráci 546/56, 140 00 Praha 4	Objednatel:	 ŘSD ČR, Správa Plzeň Hřimálého 2464/37, 320 25 Plzeň
Zhotovitel:			
SUDOP GROUP VĚTŠÍ PROJEKTY RS se sídlem Olšanská 2643/1a, 130 80 Praha 3			
			
Hlavní inženýr projektu:		Koordínátor stavby:	
ING. JIŘÍ ŘEHOŘ 		ING. MAREK STÁDNÍK 	
Vedoucí sdružení:			
		SUDOP PRAHA a.s. Olšanská 1a, 130 80 Praha 3 tel.: +420 267 094 111 e-mail: praha@sudop.cz	
Středisko:			
SILNIC A DÁLNIC			
Vedoucí střediska:		Odpovědný projektant SO, IO, PS:	Vypracoval:
ING. LUKÁŠ JEŽEK 		ING. JAN BAŽIL 	ING. JAN BAŽIL 
ING. DANIEL ŠINDLER, PH.D.			
Název akce:		Číslo smlouvy:	
I/20 PLZEŇ, JATEČNÍ - NA ROUDNÉ		19 009 202	
Část:		Projektový stupeň:	
		DÚR	
Datum:		08/2022	
Číslo části:		D.1.200	
Měřítko:		Počet formátů:	
1 : 500		2x4 A4	
Číslo přílohy:		2	
Název přílohy:			
OPĚRNÉ ZDI VE SPRÁVĚ ČD			
SITUACE ZDI			